

İNŞAAT KALIP VE İSKELE SİSTEMLERİ



ARK
METAL
KALIP
İNŞAAT KALIP SİSTEMLERİ





A1 KLASİK TÜNEL KALIP SİSTEMİ

Tünel Kalıp Sistemi

perde ve döşeme betonunun aynı anda dökülmesini sağlayan ve beton gören yüzeylerin sac olarak imal edildiği bir çelik kalıp sistemidir.

Ayrıca Tünel Kalıp Sistemi kullanım koşullarına bağlı olmak üzere 500 defa beton dökümü yapılabilen, kalıp maliyetlerinin minimuma çekildiği,

kullanılan iskele sistemleri sayesinde işçi güvenliğinin maksimuma çıktığı, her gün bir beton dökümünün yapılabilirdiği bir sistemdir.

Tünel Kalıp Sistemi monolitik yapıya sahip olan konut, hastane, cezaevi ve yurt tipi binaların üretiminde kullanılmaktadır. Bu sistem sayesinde yapının büyüklüğüne bağlı olarak 2 günde bir yada her gün bir kat beton dökülebilmektedir.

Tünel Kalıp Sistemi ile üretilen yapılar ekonomik, depreme dayanıklı, imalat hatalarının çok aza indirildiği, ince yapı işçiliği maliyetinin çok azaltıldığı yapılardır.



A2 RAYLI TÜNEL KALIP SİSTEMİ

Tünel Kalıp Sistemi, müteahhitin günlük bir döngü içerisinde duvar ve kalıpları dökmesine izin veren bir kalıp sistemidir. Fabrika hızını, kalitesini ve doğruluğunu inşaat alanının esnekliği ve ekonomisiyle birleştirdiğinden modern bir inşaat yöntemi olarak kabul edilir. Bu tarz yapılarda temellerin yapım ve kalıp güçlüklerinden dolayı inşası kolay olan ve yükü temele düzgün bir şekilde dağıtan kirişsiz radye temel tercih kullanılır.

Sistem, çok çeşitli uygulamalarda kullanıma yarayan verimli bir yük taşıyıcı inşa edilmesine olanak sağlar. Konut blokları, oteller, öğrenci yurtları, kışla ve hapishaneler gibi benzer ve ardışık hücreyel yapılara uygun projelerde özellikle etkilidir.

A2 Raylı kalıp sisteminde montaj ekibine kolaylık sağlayan işçilik ve zaman açısından avantajlı bir sistemdir. Kalıbın sökümünde kalıbın çıkarılmasında raylar üzerine düşürülerek kolayca sürme avantajı sağlar.

Ayrıca kırmalı kontrafişlerde sehim ve şakül almada kolaylık sağlayan bir sistemdir. Kalıp montajın da bir defaya mahsus sehim ve şakül ayarı yapılır buda kullanım kolaylığı sağlar.





A3 PREKAST KALIP

Prekast fabrika koşullarında yeniden kullanılabilir kalıplara dökülerek imal edilen dayanıklı betonarme yapılar inşa etmek için kullanılan yeni nesil bir cephe malzemesidir. Yani prekast bir çeşit betondur.

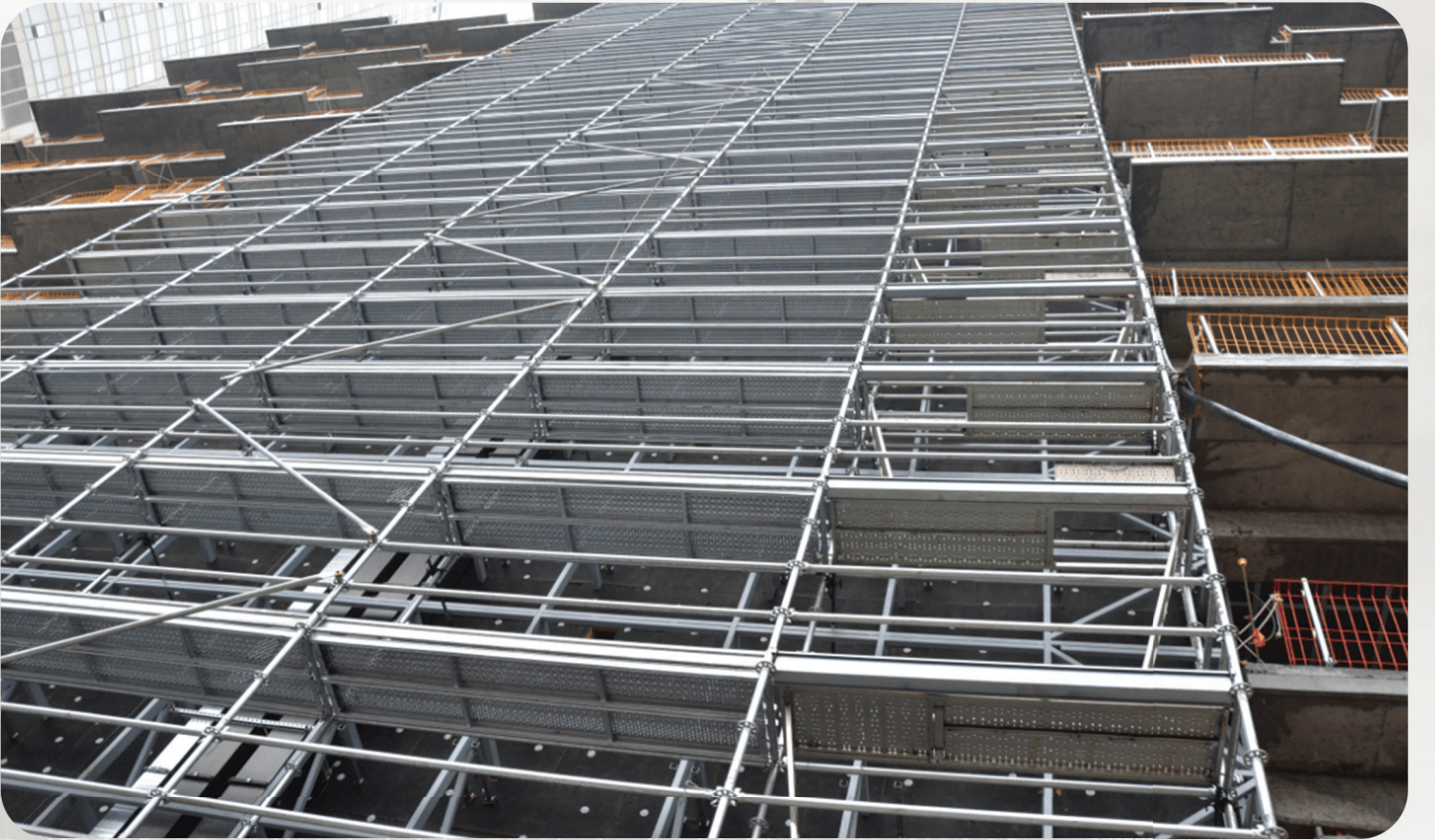
Prekast beton elemanlar için, dikey veya yatay dökümlü çelik kalıp tasarımları ve üretim yapmaktadır. Proje ve imalat kalitesi ile üretilen prekast beton eleman kalıpları yüksek düzeyde yüzey kalitesi beton basıncından ve titreşimden etkilenmeyen rijit yapıları, çabuk açılıp kapanması ile kalıbın hızlı devrine olanak sağlayan tasarım prensipleri ile üstün özellikler sunar.



ARK
METAL
KALIP
İNŞAAT KALIP SİSTEMLERİ

FLANŞLI İSKELE

Flanşlı iskele, üzerinde 8 adet bağlantı yeri bulunan bir flanşın dikey eleman üzerine belirli aralıklar ile kaynaklanması ve yanıl elemanların bu flanş üzerindeki bağlantı yerleri kullanarak kurulumunun yapıldığı modüler bir iskele sistemidir.





KRIKO



KONİK CİVATA TAKIMI



MERKEZLEME U'LARI



**REZERVASYON CİVATASI
VE SOMUNU**



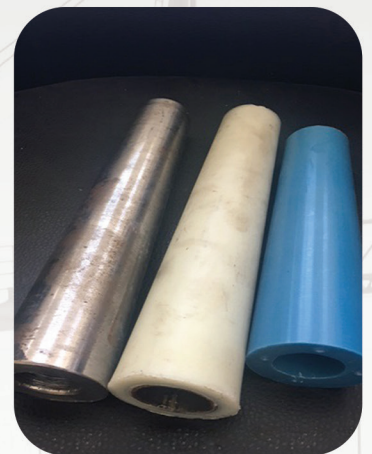
**PANO TEKERİ 200X50
DSR**



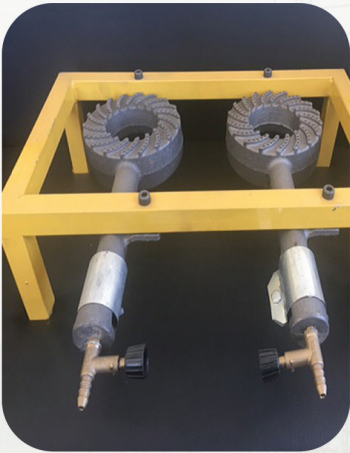
**SARHOŞ TEKERLEK
150X50**



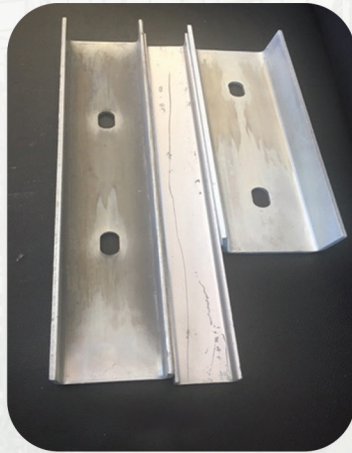
**TÜNEL KALIP SAPLAMA
TAKIMI**



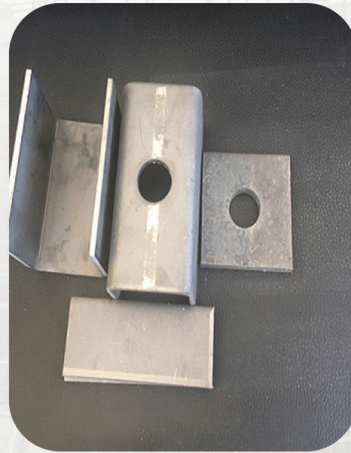
KONİK ÇELİK - PLASTİK



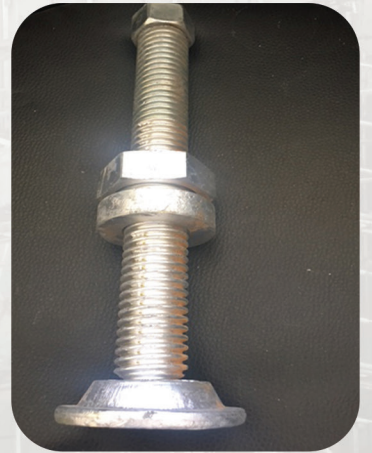
TÜNEL OCAĞI



KUŞAK NİPELLERİ



**BULON TAKVİYE
ELEMANI**



KONİK



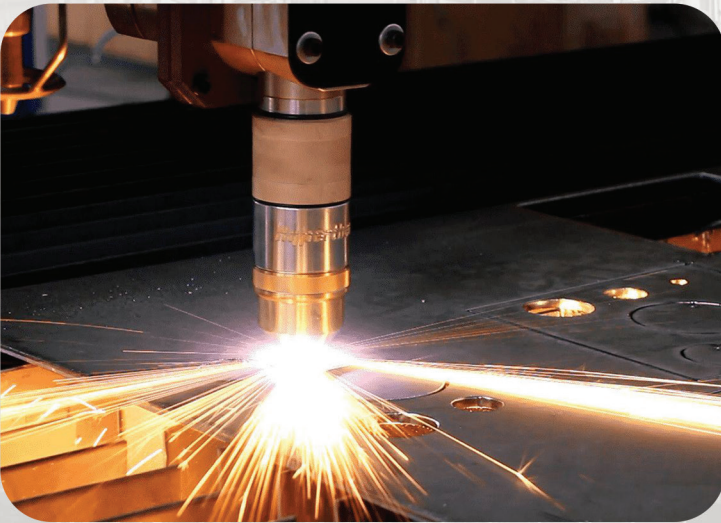
ÇELİK KONSTRÜKSİYON



ABKANT BÜKÜM



GİYOTİN MAKAS KESİM



PLAZMA KESİM



OKSİJEN KESİM



ARK
METAL
KALIP
İNŞAAT KALIP SİSTEMLERİ



Ürün Kataloğu

Gelişen inşaat kalıp sektöründe inşaat firmalarımızın kaba inşaat kalitesini yükseltmek ve ekonomik çözümler üretmek. Kalıp uygulama süpervizörlüğü desteği vermek. Satış sonrası hizmet ve firmanın envanterinde bulunan kalıpların ve iskelelerin başka projelere de uygulamasını sağlamak sunduğumuz bir başka hizmetimizdir. Kalıp planlaması, Projeli kalıp ve iskele çözümleri üretmek için proje ofisimiz ile hizmetinizdeyiz.

Adres:

Fevziçakmak, Ahmet Petekçi Cd
NO 7/H 42005 Karatay/Konya

Telefon:

+90 332 502 29 97
+90 551 411 76 67
+90 554 883 14 24

E-posta:

info@arkmetalkalip.com
www.arkmetalkalip.com